

SÅGVERKSOPERATÖR

En vuxengymnasial utbildning omfattande 1 000 gymnasiepoäng

Kursbeskrivning

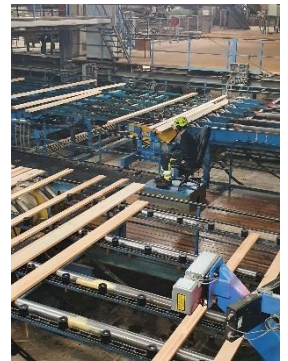
Grundläggande sågverksoperatörsutbildning för vuxna.

Studieperiod 29 augusti 2022 – 11 augusti 2023, studietakt 100%, varierande tider/skiftgång förekommer. Utbildningen genomförs av Hälsinglands Utbildningsförbund - CFL Söderhamn i samarbete med Ala sågverk, Stora Enso och branchorganisationen Svenskt Trätekniskt Forum, STTF. Utbildningen ska ge kunskap och förståelse för de krav som ställs på en anläggning inom sågverksindustrin, vilka delprocesser som ingår och vad som krävs för att åstadkomma en slutprodukt med rätt kvalitet. Utbildningen ska även ge kunskap om sågverksindustrins funktion och dynamik samt dess mät- och regler tekniska krav.

Stora delar av utbildningen är arbetsplatsförlagd, dvs du genomför de praktiska delarna av utbildningen på en utbildningsplats/företag.

Utbildningen omfattar följande gymnasiekurser:

- Människan i industrin 1
- Produktionskunskap 1
- Produktionsutrustning 1
- Industri tekniska processer 1
- Industri tekniska processer 2
- Industri tekniska processer 3
- Industri tekniska processer 4
- Underhåll- och driftsäkerhet
- Avhjälpan och förebyggande underhåll
- Avhjälpan underhåll 1



Förkunskapskrav

För att ha förutsättningar att tillgodogöra dig utbildningen krävs god kommunikativ förmåga, både muntligt och skriftligt. Godkända betyg i grundläggande svenska/svenska som andraspråk, matematik och engelska. Personliga samtal samt medicinsk kontroll kan komma att genomföras i samband med antagning.

Studiestöd

Utbildningen är en kommunal vuxenutbildning och kostnadsfri för dig som elev. Den berättigar även till studiestöd, läs mer om detta på www.csn.se.

Ansökan

Ansökan görs via webbansökan på www.hufb.se/webbansökan senast **31 maj**. Bifoga betygskopior på eventuella tidigare studier. Utbildningen genomförs förutsatt att deltagarantalet fylls. Ev. frågor besvaras av vägledningen i din hemkommun.

